



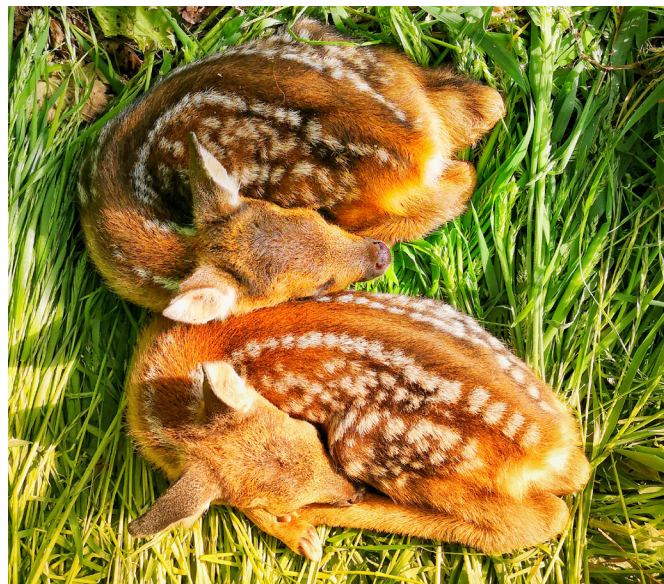
Fauna noastră sălbatică are nevoie de ajutorul tău!

AVEM NOROCUL DE A AVEA O MARE DIVERSITATE DE SPECII SĂLBATICE ÎN NORD-ESTUL EUROPEI. PENTRU A AJUTA LA PROTEJAREA LOR, DORIM SĂ ÎMPĂRTĂȘIM IDEI CARE VĂ VOR PERMITE SĂ ÎNȚELEGEȚI MAI BINE ACEASTĂ NATURĂ SĂLBATICĂ ȘI MINUNATĂ.

Primăvara, în mod deosebit între martie și jumătatea lui iulie, este o perioadă intensă pentru animalele sălbatice, pentru că marea majoritate dintre ele îngrijesc puii. Această perioadă este cunoscută sub numele de **sezon al reproducerii, al nașterii și al creșterii puilor**. Pe măsură ce oamenii încalcă tot mai mult habitatele naturale ale faunei, este deosebit de important să dăm dovadă de considerație în această perioadă.

Între 1 aprilie și 15 iulie, toți câinii trebuie să fie ținuti legați legal. Când câinii se plimbă liberi prin păduri și prairii, aceștia pot perturba grav reproducerea, nașterea și creșterea tinerelor animale. Aceasta poate apărea chiar și prin comportamente care par că nu fac rău, cum ar fi jocul, linsul sau mirosul. Prin urmare, vă rugăm să țineți toți câinii legați în această perioadă, chiar dacă "nu fac rău". Pisicile care au acces afară ar trebui, de asemenea, să poarte o clopoțel în această perioadă sau, mai bine, să fie ținute în interior.

Anumite specii de faună au dezvoltat comportamente specifice de reproducere și naștere care, din păcate, nu mai funcționează la fel de bine în peisajele noastre puternic urbanizate și cultivate.



De exemplu, există specii de păsări, cum ar fi pluvierul (Pasărea Anului 2024), care își construiesc cuiburile pe pământ și clocesc ouăle acolo. Acest lucru le face o țintă ușoară pentru mulți prădători naturali, cum ar fi vulpile sau șoimii. Dar există și amenințări nenaturale, cum ar fi mașinile agricole care lucrează câmpurile și plantează noi culturi.



SPRE DEOSEBIRE DE IEPURELE SĂLBATIC, IEPURELE EUROPEAN NU NAȘTE ÎNTR-O VIZUINĂ, CI ÎNTR-O DEPRESIUNE MICĂ, PUȚIN ADÂNCĂ, NUMITĂ „SASSE”, CARE SE GĂSEȘTE DE OBICEI PE PAJIȘTI ȘI PE CÂMPURI. ACEST LUCRU ÎL FACE FOARTE VULNERABIL ÎN TIMPUL SEZONULUI DE REPRODUCERE ȘI ALĂPTARE.

Cervii sunt, de asemenea, nativi în regiunea noastră și petrec adesea timp în pajiștile noastre, hrănindu-se cu ierburi și alte plante gustoase. Ei nasc acolo, puii lor.

În primele una sau două săptămâni de viață, puii nu pot alerga bine și nu sunt capabili să scape de prădătorii naturali. Dar **natura a găsit o strategie specială**: mama cerboaică își ascunde puiul în pajiști sau uneori în păduri. Puiul stă complet nemișcat, așteptând ca mama să se întoarcă la câteva ore pentru a-l alăpta. În primele sale săptămâni, puiul aproape că nu are miros și o temperatură corporală scăzută. Când aude un zgomot, rămâne nemișcat și se adună într-o bilă mică. Acest comportament instinctiv, numit „**ascundere**”, funcționează bine împotriva prădătorilor naturali.

Totuși, puii se confruntă și cu amenințări nenaturale. Când începe recolta anuală de iarbă – pentru a hrăni animalele sau ca material brut pentru centralele de biogaz – tractoarele cu cositori intră pentru a tăia pajiștile. Dacă un pui este ascuns într-unul dintre aceste câmpuri, va rămâne ghemuit și nemișcat, făcând imposibil pentru șoferul tractorului să-l vadă în iarba înaltă. Acest lucru poate duce la accidente tragice.

Pentru a preveni în mare măsură accidentele între tractoarele cu cositori și puii, iepurii tineri sau păsările care cuibăresc pe pământ, în ultimii ani au fost înființate **iniți-
ative pentru salvarea puilor și a faunei sălbatice**.

Aceste inițiative sunt organizate de vânători și mulți voluntari dedicați.

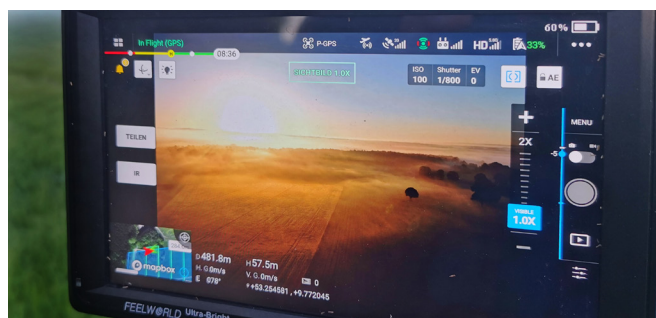
Operațiunile de salvare folosesc **drone** echipate cu **camere termoviziune**. Echipele colaborează strâns cu fermierii, scanând zonele de pajiște cu drone înainte ca cosirea să înceapă. Orice pui descoperit sau alte animale vulnerabile sunt securizate cu grijă și temporar. După ce iarba a fost cosită, animalele sunt eliberate în sălbăcie, unde se reunesc instinctiv cu mamele lor.

Pentru ca fauna noastră sălbatică să aibă cele mai bune condiții posibile pentru o viață sigură în natură, fiecare dintre noi poate contribui. **Vă rugăm să nu atingeți animalele sălbatice!**

Chiar dacă vedeți un pui plângând tare la marginea unei pajiști, vă rugăm să vă îndepărtați și să îl lăsați complet netulburat. **Dacă un animal pare bolnav sau rănit, contactați-ne – echipa de salvare a puilor și faunei sălbatice Hegering Tostedt (Rehkitz- und Wildtiersuche Hegering Tostedt), vânătorul responsabil sau secția locală de poliție.** Este important să căutați sfaturi de la persoane cu experiență în faunele sălbatice. Creșterea animalelor sălbatice este extrem de complexă și ar trebui să fie realizată doar de experți.

Dacă găsiți lăzi sau coșuri ascunse la marginea unei pajiști, în niciun caz nu eliberați animalele. Ne vom ocupa de ele imediat ce împrejurimile vor fi din nou sigure. Orice intervenție ar putea cauza mari daune.

Dacă aveți întrebări, nu ezitați să ne contactați. De asemenea, întotdeauna primim cu brațele deschise voluntari dedicați care să ajute la salvarea puilor.



www.rehkitzsuche-tostedt.de 0176 – 28 61 56 48

[f @rehkitzsuche](https://www.facebook.com/rehkitzsuche) [i @rehkitzsuche_tostedt](https://www.instagram.com/rehkitzsuche_tostedt)

Cont bancar pentru donații: Jägerschaft Harburg e.V.

– Sparkasse Harburg Buxtehude | Referință:

Rehkitzsuche Tostedt – dacă aveți nevoie de un recib de donație, vă rugăm să furnizați numele și adresa

IBAN: DE43 2075 0000 0002 0066 33

BIC: NOLADE21HAM

PAYPAL la: hallo@rehkitzsuche-tostedt.de